

# 국립기상박물관

NATIONAL  
METEOROLOGICAL  
MUSEUM OF  
KOREA

## 국립기상박물관 방문을 환영합니다.

국립기상박물관은 전근대 기상관측 역사부터 현대 기상기술발전까지 우리나라 기상과학문화의 역사와 우수성을 한눈에 볼 수 있는 공간입니다.

기상문화를 보존하고 가치를 재해석하여 친숙하게 접할 수 있도록 노력하고 있습니다.

기상청에서는 우리나라 기상 역사와 가치를 널리 알리고자 '서울기상관측소 등록문화재 제585호'를 복원하여 국립기상박물관을 설립하였습니다.

인문학과 자연과학이 융합된 미래유산으로서 기상 자료의 수집과 보존, 체계적인 연구를 통해 기상과학 대중화에 기여할 것입니다.

## 관람안내

**관람시간** 10:00-18:00(17:00 까지 입장)

**휴관일** 매주 월요일, 1월1일, 설·추석 당일

**관람료** 무료

**전시해설** 국립기상박물관에서는 사전예약제를 통해  
평일 4회(10:00, 11:00, 14:00, 16:00)  
주말 5회(10:00, 11:00, 14:00, 16:00, 17:00)  
전문 도슨트 프로그램을 운영하고 있습니다.  
070-7850-8493

## 오시는 길



**지하철** 5호선 서대문역 4번 출구, 강북삼성병원 방향

**주차** 주차시설이 협소하오니 대중교통을 이용하여 주시기 바랍니다.



# 전시실 둘러보기



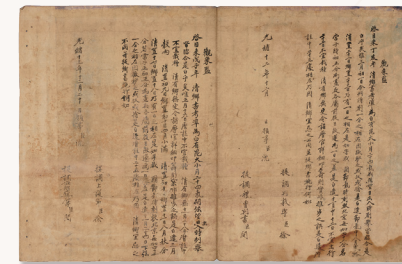
공주충청감영측우기  
국보 제329호 1837



대구경상감영측우대  
국보 제330호 1770



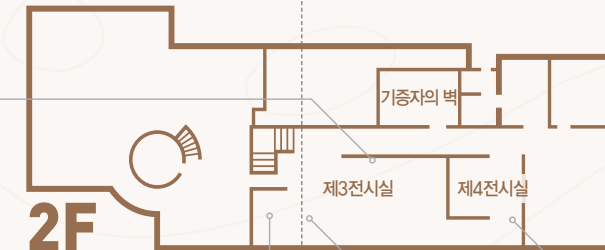
관상감측우대  
보물 제843호 1441



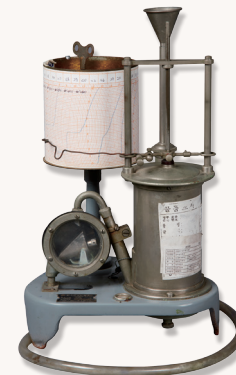
관상감청향력고준등록 1790-1890



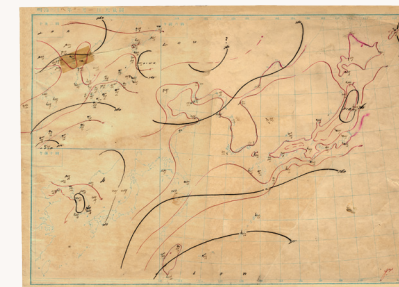
1F



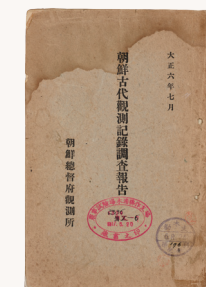
2F



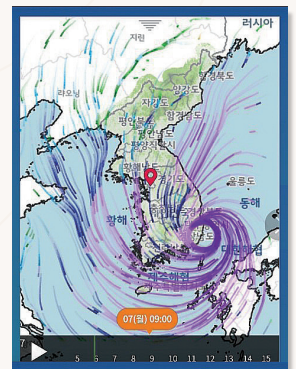
사이편식 자기우량계 1970



일기도 1905 국가기록원 소장



조선고대관측기록조사보고 1917



비주얼맵

## 공감과 소통을 통해 기상문화의 계승과 발전이 이루어지는 문화공간



### 제1전시실

삼국시대 이래 기상관측의 역사를 보여주는 공간으로, 고문서를 통해 측후 활동을 알아봅니다. 또한 관상감의 측후 제도 등을 기록으로 전시하고 있습니다.



### 제3전시실

근대 기상기술을 맞아, 서양의 기상 원리를 이해하는 서적들과 측후도구를 소개하는 공간입니다. 기상관측소에서 관측된 기록과 근대 일기도를 전시하여 새로운 기상관측 활동을 전달하고 있습니다.



### 제2전시실

과학적 강우측정기인 측우기의 소개와 전국으로 펼쳐진 조선의 강우 측정 활동을 전달하는 공간입니다. 측우기의 우수성과 가치를 실물과 영상으로 보여드립니다.



### 제4전시실

관측, 예보 등 기상업무 전반의 발전 과정을 보여주는 공간입니다. 수치예보 모델 등 첨단화된 기상기술의 도입으로 오늘날의 날씨 예보 생산과정을 전달하고, 실시간 기상관측 영상을 전시하고 있습니다.